



ДЕПАРТАМЕНТ ОБРАЗОВАНИЯ  
ГОРОДА СЕВАСТОПОЛЯ

**ПАСПОРТ ДОСТУПНОСТИ**  
объекта социальной инфраструктуры (ОСИ)

Государственного бюджетного образовательного учреждения  
дополнительного образования

**«Севастопольская станция юных техников»**

г.Севастополь  
2016

## ПОЯСНИТЕЛЬНАЯ ЗАПИСКА

Реализация права на образование лиц с ограниченными возможностями здоровья и инвалидов традиционно является одним из значимых аспектов государственной политики в сфере образования.

Нормативно-правовую базу в области образования детей с ограниченными возможностями здоровья в Российской Федерации составляют следующие стратегические документы:

- Федеральный закон от 29 декабря 2012 года N 273-ФЗ "Об образовании в Российской Федерации";
- Государственная программа РФ «Доступная среда» на 2011 - 2020 годы (Утверждена постановлением Правительства Российской Федерации от 1 декабря 2015 г. N 1297;
- Национальная стратегия действий в интересах детей на 2012 - 2017 годы (утверждена Указом Президента Российской Федерации от 01.06.2012 N 761).

Право на образование отражено в Конституции РФ и международных правовых актах, ратифицированных РФ. Закон содержит гарантию прав каждого ребенка на получение образования в максимальном объеме, предусмотренном государственными образовательными стандартами. Однако, практика такова, что дети-инвалиды, далеко не всегда могут в полной мере реализовать гарантированное право на образование. Специфика их лечения и реабилитации, зачастую ограничивает возможность получения ими полноценного образования в рамках средней и высшей школы, не говоря о дополнительном образовании.

На текущий момент развитие технологий позволяет внедрять современные методы учебного процесса в дополнительное образование. А широко применяемое при получении высшего профессионального образования дистанционное обучение можно внедрять и в другие сферы образовательного процесса.

30 ноября 2016 года на Заседании президиума Совета при Президенте Российской Федерации по стратегическому развитию и приоритетным проектам Председателем Правительства Российской Федерации Дмитрием Анатольевичем Медведевым была отмечена ключевая роль дополнительного образования в профориентации детей. А также была запущена работа по приоритетному проекту «Доступное дополнительное образование для российских детей», ключевой целью которого является сделать доступным дополнительное образование для детей, в том числе по техническим и естественно-научным программам.

Согласно письму Министерства образования и науки Российской Федерации № ВК-2780107 от 02 декабря 2016 «О реализации мероприятий в рамках государственной программы Российской Федерации «Доступная среда» в 2017 году» стр. 5 1 абзац: Средства субсидий и консолидированного бюджета субъекта Российской Федерации могут быть направлены на оснащение специальным оборудованием для дистанционного общего и дополнительного образования детей-инвалидов и детей с ОВЗ.

Рассмотрев выделяемый бюджет на 2017 год, техническую предрасположенность объектов инфраструктуры, а также в рамках вышеизложенного приоритетного проекта и запущенного ГБОУ ДО СЮТ с сентября 2016 года проекта «Инновационный центр СЮТ», считаем:

- максимально эффективным вложением бюджетных средств в развитие дистанционного дополнительного образования приоритетно информационно-технической направленности для ранней профориентации детей-инвалидов и детей с ОВЗ в сфере информационных технологий. Что позволит как решить проблему охвата максимального

количества детей данной группы, так и исключит проблему фактической доступности объектов инфраструктуры. А детям-инвалидам и детям с ОВЗ даст шанс получить знания, которые дают возможность свободно работать в домашних условиях.

- целесообразным создание учебной инфраструктуры двойного назначения, направленной на решение доступности дополнительного образования как для детей-инвалидов, так и для детей, находящихся на значительном удалении от центров технического творчества городской образовательной системы (сельская местность и удаленные районы города).

- целесообразным исключить проблему географической зависимости центра предоставления государственных дополнительных образовательных услуг для детей.

- важным расширить доступность дополнительного образования и увеличить за счет современных технологий охват детей в возрасте от 5 до 17 лет, и вовлечь их в естественно-научный и технический образовательный процесс.

Для решения поставленных задач предлагаем:

- реализовать на базе ГБОУ ДО СЮТ технологическую базу для ведения дистанционного обучения (план финансового обеспечения прилагается)

- сформировать рабочую группу для изучения проблематики доступности дополнительного образования различным группам детей-инвалидов совместно с профильными общественными и специализированными организациями г. Севастополя.

- создать «карту» доступности дополнительного образования для детей-инвалидов региона, как эффективного инструмента мониторинга.

- вовлечь коллег из других организаций дополнительного образования в процесс дистанционного образования на технологической базе ГБОУ ДО СЮТ.

- назначить ответственным за работу рабочей группы руководителя проекта «Инновационный центр – СЮТ» Виноградова М.В, педагога дополнительного образования.



УТВЕРЖДАЮ  
Директор ГБОУ ДО  
«Станция юных техников»  
В.С. Домашенко  
« 20 » декабря 2016 г.

## ПАСПОРТ ДОСТУПНОСТИ объекта социальной инфраструктуры (ОСИ)

### 1. Общие сведения об объекте

- 1.1. Наименование (вид) объекта Государственное бюджетное образовательное учреждение дополнительного образования города Севастополя «Севастопольская станция юных техников»
- 1.2. Адрес объекта 299022 г. Севастополь, ул. Горпищенко д.39
- 1.3. Сведения о размещении объекта:
- отдельно стоящее здание 2 этажей, 773,8 кв.м
  - часть здания \_\_\_\_\_ этажей (или на \_\_\_\_\_ этаже), \_\_\_\_\_ кв.м
  - наличие прилегающего земельного участка (да, нет); 8741 кв.м
- 1.4. Год постройки здания 1962, последнего капитального ремонта не проводился
- 1.5. Дата предстоящих плановых ремонтных работ: текущего 2017 г., капитального ограждение 3 квартал 2017 г.

### сведения об организации, расположенной на объекте

- 1.6. Название организации (учреждения), (полное юридическое наименование – согласно Уставу, краткое наименование) Государственное бюджетное образовательное учреждение дополнительного образования города Севастополя «Севастопольская станция юных техников»  
ГБОУ ДО «Станция юных техников»
- 1.7. Юридический адрес организации (учреждения) 299022 г. Севастополь ул. Горпищенко д.39
- 1.8. Основание для пользования объектом (оперативное управление, аренда, собственность)
- 1.9. Форма собственности (государственная, негосударственная) государственная
- 1.10. Территориальная принадлежность (федеральная, региональная, муниципальная) региональная
- 1.11. Вышестоящая организация (наименование) Департамент образования города Севастополя
- 1.12. Адрес вышестоящей организации, другие координаты г. Севастополь, ул. Щербака, д. 10

### 2. Характеристика деятельности организации на объекте (по обслуживанию населения)

- 2.1 Сфера деятельности (здравоохранение, образование, социальная защита, физическая культура и спорт, культура, связь и информация, транспорт, жилой фонд, потребительский рынок и сфера услуг, другое) образование
- 2.2 Виды оказываемых услуг образование дополнительное детей и взрослых
- 2.3 Форма оказания услуг: (на объекте, с длительным пребыванием, в т.ч. проживанием, на дому, дистанционно)
- 2.4 Категории обслуживаемого населения по возрасту: (дети, взрослые трудоспособного возраста, пожилые; все возрастные категории)
- 2.5 Категории обслуживаемых инвалидов: инвалиды, передвигающиеся на коляске, инвалиды с нарушениями опорно-двигательного аппарата; нарушениями зрения, нарушениями слуха, нарушениями умственного развития

2.6 Плановая мощность: посещаемость (количество обслуживаемых в день), вместимость, пропускная способность

2.7 Участие в исполнении ИПР инвалида, ребенка-инвалида (да, нет) нет

### 3. Состояние доступности объекта

#### 3.1 Путь следования к объекту пассажирским транспортом

(описать маршрут движения с использованием пассажирского транспорта)

троллейбусы №№17, 7, 4, автобусы №№ 107, 71, 17, 133  
наличие адаптированного пассажирского транспорта к объекту нет

#### 3.2 Путь к объекту от ближайшей остановки пассажирского транспорта:

3.2.1 расстояние до объекта от остановки транспорта 250 м,

3.2.2 время движения (пешком) 5 мин

3.2.3 наличие выделенного от проезжей части пешеходного пути (да, нет),

3.2.4 Перекрестки: нерегулируемые; регулируемые, со звуковой сигнализацией, таймером;  
нет

3.2.5 Информация на пути следования к объекту: акустическая, тактильная, визуальная; нет

3.2.6 Перепады высоты на пути: есть, нет (описать \_\_\_\_\_)

Их обустройство для инвалидов на коляске: да, нет ( \_\_\_\_\_ )

#### 3.3 Организация доступности объекта для инвалидов – форма обслуживания\*

№№ п/п	Категория инвалидов (вид нарушения)	Вариант организации доступности объекта (формы обслуживания)*
1.	<b>Все категории инвалидов и МГН</b>	ВНД, ДУ
	<i>в том числе инвалиды:</i>	
2	передвигающиеся на креслах-колясках	ВНД
3	с нарушениями опорно-двигательного аппарата	ДУ
4	с нарушениями зрения	ДУ
5	с нарушениями слуха	ДУ
6	с нарушениями умственного развития	нет

\* - указывается один из вариантов: «А», «Б», «ДУ», «ВНД»

#### 3.4 Состояние доступности основных структурно-функциональных зон

№ п \п	Основные структурно-функциональные зоны	Состояние доступности, в том числе для основных категорий инвалидов**
1	Территория, прилегающая к зданию (участок)	ДЧ-И (О, С, Г)
2	Вход (входы) в здание	ДЧ-И (О, С, Г)
3	Путь (пути) движения внутри здания (в т.ч. пути эвакуации)	ДУ
4	Зона целевого назначения здания (целевого посещения объекта)	ДЧ – И (О, С, Г)
5	Санитарно-гигиенические помещения	ДЧ-И (О, Г)
6	Система информации и связи (на всех зонах)	ДЧ – И (О,С,Г)
7	Пути движения к объекту (от остановки транспорта)	ДУ

\*\* Указывается: **ДП-В** - доступно полностью всем; **ДП-И** (К, О, С, Г, У) – доступно полностью избирательно (указать категории инвалидов); **ДЧ-В** - доступно частично всем; **ДЧ-И** (К, О, С, Г, У) – доступно частично избирательно (указать категории инвалидов); **ДУ** - доступно условно, **ВНД** – временно недоступно

**3.5. ИТОГОВОЕ ЗАКЛЮЧЕНИЕ о состоянии доступности ОСИ:** доступно частично избирательно (О, С, Г)

#### 4. Управленческое решение

##### 4.1. Рекомендации по адаптации основных структурных элементов объекта

№№ п \п	Основные структурно-функциональные зоны объекта	Рекомендации по адаптации объекта (вид работы)*
1	Территория, прилегающая к зданию (участок)	Индивидуальное решение с ТСП Ремонт асфальтового покрытия. Ремонт освещения уличного. Установка пандуса. Установка кнопки вызова персонала.
2	Вход (входы) в здание	Индивидуальное решение с ТСП Маркировка цветовыми маяками входной двери. Маркировка входной площадки перед дверью контрастными цветовыми полосками
3	Путь (пути) движения внутри здания (в т.ч. пути эвакуации)	Индивидуальное решение с ТСП
4	Зона целевого назначения здания (целевого посещения объекта)	Индивидуальное решение с ТСП
5	Санитарно-гигиенические помещения	Индивидуальное решение с ТСП
6	Система информации на объекте (на всех зонах)	Индивидуальное решение с ТСП Установка громкоговорящего оповещения в здании
7	Пути движения к объекту (от остановки транспорта)	Индивидуальное решение с ТСП
8	<b>Все зоны и участки</b>	Ремонт

\*- указывается один из вариантов (видов работ): не нуждается; ремонт (текущий, капитальный); индивидуальное решение с ТСП; технические решения невозможны – организация альтернативной формы обслуживания

4.2. Период проведения работ 2017 г. по мере поступления финансирования \_\_\_\_\_  
в рамках исполнения \_\_\_\_\_  
(указывается наименование документа: программы, плана)

4.3 Ожидаемый результат (по состоянию доступности) после выполнения работ по адаптации:  
- создание условий для обучения отдельных категорий детей-инвалидов и с ОВЗ;  
- введение дистанционного обучения позволит охватить большее количество детей-инвалидов и с ОВЗ;  
- решится проблема географической зависимости (отдаленности) расположения СЮТ.  
Оценка результата исполнения программы, плана (по состоянию доступности)

4.4. Для принятия решения требуется, не требуется (нужное подчеркнуть):  
Согласование \_\_\_\_\_

Имеется заключение уполномоченной организации о состоянии доступности объекта  
(наименование документа и выдавшей его организации, дата), прилагается нет

4.5. Информация размещена (обновлена) на Карте доступности субъекта  
РФ **дата** \_\_\_\_\_ не размещена \_\_\_\_\_  
(наименование сайта, портала)

### 5. Особые отметки

Паспорт сформирован на основании:

1. Анкеты (информации об объекте) от «19» декабр. 2016 г.,
2. Акта обследования объекта: № акта 1 от «19» декабр. 20 16 г.
3. Решения Комиссии \_\_\_\_\_ от «   » \_\_\_\_\_ 20 \_\_\_\_\_ г.



УТВЕРЖДАЮ  
Директор ГБОУ ДО  
«Станция юных техников»  
В.С. Домашенко  
12 декабря 2016 г.

**АНКЕТА**  
**(информация об объекте социальной инфраструктуры)**  
**К ПАСПОРТУ ДОСТУПНОСТИ ОСИ**  
№ 1

**1. Общие сведения об объекте**

- 1.1. Наименование (вид) объекта Государственное бюджетное образовательное учреждение дополнительного образования города Севастополя «Севастопольская станция юных техников»
- 1.2. Адрес объекта 299022 г. Севастополь, ул. Горпищенко д.39
- 1.3. Сведения о размещении объекта:  
- отдельно стоящее здание 2 этажей, 773,8 кв.м  
- часть здания \_\_\_\_\_ этажей (или на \_\_\_\_\_ этаже), \_\_\_\_\_ кв.м  
- наличие прилегающего земельного участка (да, нет); 8741 кв.м
- 1.4. Год постройки здания 1962, последнего капитального ремонта не проводился
- 1.5. Дата предстоящих плановых ремонтных работ: текущего 2017 г., капитального ограждение 3 квартал 2017 г.

**сведения об организации, расположенной на объекте**

- 1.6. Название организации (учреждения), (полное юридическое наименование – согласно Уставу, краткое наименование) Государственное бюджетное образовательное учреждение дополнительного образования города Севастополя «Севастопольская станция юных техников» ГБОУ ДО «Станция юных техников»
- 1.7. Юридический адрес организации (учреждения) 299022 г. Севастополь ул. Горпищенко д.39
- 1.8. Основание для пользования объектом (оперативное управление, аренда, собственность)
- 1.9. Форма собственности (государственная, негосударственная) государственная
- 1.10. Территориальная принадлежность (федеральная, региональная, муниципальная) региональная
- 1.11. Вышестоящая организация (наименование) Департамент образования города Севастополя
- 1.12. Адрес вышестоящей организации, другие координаты г. Севастополь, ул. Щербака, д. 10

**2. Характеристика деятельности организации на объекте**

- 2.1 Сфера деятельности (здравоохранение, образование, социальная защита, физическая культура и спорт, культура, связь и информация, транспорт, жилой фонд, потребительский рынок и сфера услуг, другое) образование
- 2.2 Виды оказываемых услуг образование дополнительное детей и взрослых
- 2.3 Форма оказания услуг: (на объекте, с длительным пребыванием, в т.ч. проживанием, на дому, дистанционно)
- 2.4 Категории обслуживаемого населения по возрасту: (дети, взрослые трудоспособного возраста, пожилые; все возрастные категории)



2.5 Категории обслуживаемых инвалидов: инвалиды, передвигающиеся на коляске, инвалиды с нарушениями опорно-двигательного аппарата; нарушениями зрения, нарушениями слуха, нарушениями умственного развития

2.6 Плановая мощность: посещаемость (количество обслуживаемых в день), вместимость, пропускная способность

2.7 Участие в исполнении ИПР инвалида, ребенка-инвалида (да, нет) нет

### 3. Состояние доступности объекта для инвалидов и других маломобильных групп населения (МГН)

#### 3.1 Путь следования к объекту пассажирским транспортом

(описать маршрут движения с использованием пассажирского транспорта)

троллейбусы №№17, 7, 4, автобусы №№ 107, 71, 17, 133  
наличие адаптированного пассажирского транспорта к объекту нет

#### 3.2 Путь к объекту от ближайшей остановки пассажирского транспорта:

3.2.1 расстояние до объекта от остановки транспорта 250 м,

3.2.2 время движения (пешком) 5 мин

3.2.3 наличие выделенного от проезжей части пешеходного пути (да, нет),

3.2.4 Перекрестки: нерегулируемые; регулируемые, со звуковой сигнализацией, таймером;  
нет

3.2.5 Информация на пути следования к объекту: акустическая, тактильная, визуальная; нет

3.2.6 Перепады высоты на пути: есть, нет (описать \_\_\_\_\_)

Их обустройство для инвалидов на коляске: да, нет ( \_\_\_\_\_ )

#### 3.3 Вариант организации доступности ОСИ (формы обслуживания)\* с учетом СП 35-101-2001

№№ п/п	Категория инвалидов (вид нарушения)	Вариант организации доступности объекта (формы обслуживания)*
1.	<b>Все категории инвалидов и МГН</b>	ВНД, ДУ
	<i>в том числе инвалиды:</i>	
2	передвигающиеся на креслах-колясках	ВНД
3	с нарушениями опорно-двигательного аппарата	ДУ
4	с нарушениями зрения	ДУ
5	с нарушениями слуха	ДУ
6	с нарушениями умственного развития	нет

\* - указывается один из вариантов: «А», «Б», «ДУ», «ВНД»

#### 4. Управленческое решение (предложения по адаптации основных структурных элементов объекта)

№№ п \ п	Основные структурно-функциональные зоны объекта	Рекомендации по адаптации объекта (вид работы)*
1	Территория, прилегающая к зданию (участок)	Индивидуальное решение с ТСР Ремонт асфальтового покрытия. Ремонт освещения уличного. Установка пандуса. Установка кнопки вызова персонала.

2	Вход (входы) в здание	Индивидуальное решение с ТСП Маркировка цветовыми маяками входной двери. Маркировка входной площадки перед дверью контрастными цветовыми полосками
3	Путь (пути) движения внутри здания (в т.ч. пути эвакуации)	Индивидуальное решение с ТСП
4	Зона целевого назначения здания (целевого посещения объекта)	Индивидуальное решение с ТСП
5	Санитарно-гигиенические помещения	Индивидуальное решение с ТСП
6	Система информации на объекте (на всех зонах)	Индивидуальное решение с ТСП Установка громкоговорящего оповещения в здании
7	Пути движения к объекту (от остановки транспорта)	Индивидуальное решение с ТСП
8	Все зоны и участки	Ремонт

\*- указывается один из вариантов (видов работ): не нуждается; ремонт (текущий, капитальный); индивидуальное решение с ТСП; технические решения невозможны – организация альтернативной формы обслуживания

**Размещение информации на Карте доступности субъекта РФ**  
согласовано \_\_\_\_\_

*В.С. Домашенко*  
Домашенко В.С. /Директор ГБОУ ДО «Станция юных техников»  
г.Севастополя, ул.Горпищенко, 39 /  
тел. +79788107978  
(подпись, Ф.И.О., должность; координаты для связи  
Уполномоченного представителя объекта)



УТВЕРЖДАЮ  
Директор ГБОУ ДО  
«Станция юных техников»  
В.С. Домашенко  
«19» декабря 2016 г.

**АКТ ОБСЛЕДОВАНИЯ  
объекта социальной инфраструктуры  
К ПАСПОРТУ ДОСТУПНОСТИ ОСИ  
№ 1**

«19» декабря 2016 г.

г. Севастополь  
Наименование территориального  
образования субъекта РФ

**1. Общие сведения об объекте**

- 1.1. Наименование (вид) объекта Государственное бюджетное образовательное учреждение дополнительного образования города Севастополя «Севастопольская станция юных техников»
- 1.2. Адрес объекта 299022 г. Севастополь, ул. Горпищенко д. 39
- 1.3. Сведения о размещении объекта:  
- отдельно стоящее здание 2 этажей, 773,8 кв.м  
- часть здания \_\_\_\_\_ этажей (или на \_\_\_\_\_ этаже), \_\_\_\_\_ кв.м  
- наличие прилегающего земельного участка (да, нет); 8741 кв.м
- 1.4. Год постройки здания 1962, последнего капитального ремонта не проводился
- 1.5. Дата предстоящих плановых ремонтных работ: текущего 2017 г., капитального ограждение 3 квартал 2017 г.
- 1.6. Название организации (учреждения), (полное юридическое наименование – согласно Уставу, краткое наименование) Государственное бюджетное образовательное учреждение дополнительного образования города Севастополя «Севастопольская станция юных техников», ГБОУ ДО «СЮТ»
- 1.7. Юридический адрес организации (учреждения) 299022 г. Севастополь, ул. Горпищенко д. 39

**2. Характеристика деятельности организации на объекте**

Дополнительная информация \_\_\_\_\_ образовательная деятельность \_\_\_\_\_

**3. Состояние доступности объекта**

**3.1 Путь следования к объекту пассажирским транспортом**

(описать маршрут движения с использованием пассажирского транспорта)

троллейбусы №№ 17, 7, 4, автобусы №№ 107, 71, 17, 133

наличие адаптированного пассажирского транспорта к объекту \_\_\_\_\_ нет \_\_\_\_\_

**3.2 Путь к объекту от ближайшей остановки пассажирского транспорта:**

3.2.1 расстояние до объекта от остановки транспорта 250 м.

3.2.2 время движения (пешком) 5 мин

3.2.3 наличие выделенного от проезжей части пешеходного пути (да, нет),

3.2.4 Перекрестки: нерегулируемые; регулируемые, со звуковой сигнализацией, таймером;  
нет

3.2.5 Информация на пути следования к объекту: акустическая, тактильная, визуальная; нет

3.2.6 Перепады высоты на пути: есть, нет (описать \_\_\_\_\_)

Их обустройство для инвалидов на коляске: да, нет ( \_\_\_\_\_ )

### 3.3 Организация доступности объекта для инвалидов – форма обслуживания

№№ п/п	Категория инвалидов (вид нарушения)	Вариант организации доступности объекта
1.	Все категории инвалидов и МГН	ВНД, ДУ
	<i>в том числе инвалиды:</i>	
2	передвигающиеся на креслах-колясках	ВНД
3	с нарушениями опорно-двигательного аппарата	ДУ
4	с нарушениями зрения	ДУ
5	с нарушениями слуха	ДУ
6	с нарушениями умственного развития	ДУ

\* - указывается один из вариантов: «А», «Б», «ДУ», «ВНД»

### 3.4 Состояние доступности основных структурно-функциональных зон

№№ п/п	Основные структурно-функциональные зоны	Состояние доступности, в том числе для основных категорий инвалидов**	Приложение	
			№ на плане	№ фото
1	Территория, прилегающая к зданию (участок)	ДЧ-И (О, С, Г)	1	1
2	Вход (входы) в здание	ДЧ-И (О, С, Г)	2	2а, 2б, 2в, 2г
3	Путь (пути) движения внутри здания (в т.ч. пути эвакуации)	ДУ	3	3а, 3б
4	Зона целевого назначения здания (целевого посещения объекта)	ДЧ-И (О, С, Г)	4	4
5	Санитарно-гигиенические помещения	ДЧ-И (О, Г)	5, 6	5,6
6	Система информации и связи (на всех зонах)	ДЧ-И (О,С,Г)		13
7	Пути движения к объекту (от остановки транспорта)	ДУ		14

\*\* Указывается: **ДП-В** - доступно полностью всем; **ДП-И** (К, О, С, Г, У) – доступно полностью избирательно (указать категории инвалидов); **ДЧ-В** - доступно частично всем; **ДЧ-И** (К, О, С, Г, У) – доступно частично избирательно (указать категории инвалидов); **ДУ** - доступно условно, **ВНД** - недоступно

**3.5. ИТОГОВОЕ ЗАКЛЮЧЕНИЕ о состоянии доступности ОСИ:** доступно частично избирательно (О,С,Г)

#### 4. Управленческое решение (проект)

##### 4.1. Рекомендации по адаптации основных структурных элементов объекта:

\*- указывается один из вариантов (видов работ): не нуждается; ремонт (текущий, капитальный); индивидуальное решение с ТСР; технические решения невозможны – организация альтернативной формы обслуживания

##### 4.1. Рекомендации по адаптации основных структурных элементов объекта

№№ п \п	Основные структурно-функциональные зоны объекта	Рекомендации по адаптации объекта (вид работы)*
1	Территория, прилегающая к зданию (участок)	Индивидуальное решение с ТСР Ремонт асфальтового покрытия. Ремонт освещения уличного. Установка пандуса. Установка кнопки вызова персонала.
2	Вход (входы) в здание	Индивидуальное решение с ТСР Маркировка цветовыми маяками входной двери. Маркировка входной площадки перед дверью контрастными цветовыми полосками
3	Путь (пути) движения внутри здания (в т.ч. пути эвакуации)	Индивидуальное решение с ТСР
4	Зона целевого назначения здания (целевого посещения объекта)	Индивидуальное решение с ТСР
5	Санитарно-гигиенические помещения	Индивидуальное решение с ТСР
6	Система информации на объекте (на всех зонах)	Индивидуальное решение с ТСР Установка громкоговорящего оповещения в здании
7	Пути движения к объекту (от остановки транспорта)	Индивидуальное решение с ТСР
8	<b>Все зоны и участки</b>	Ремонт

4.2. Период проведения работ 2017 год по мере поступления финансирования \_\_\_\_\_  
в рамках исполнения \_\_\_\_\_

(указывается наименование документа: программы, плана)

4.3 Ожидаемый результат (по состоянию доступности) после выполнения работ по адаптации

Оценка результата исполнения программы, плана (по состоянию доступности)

4.4. Для принятия решения требуется, не требуется (нужное подчеркнуть):

4.4.1. согласование на Комиссии

(наименование Комиссии по координации деятельности в сфере обеспечения доступной среды жизнедеятельности для инвалидов и других МГН)

4.4.2. согласование работ с надзорными органами (в сфере проектирования и строительства, архитектуры, охраны памятников, другое - указать)

## 5. Особые отметки

### ПРИЛОЖЕНИЯ:

Результаты обследования:

1. Территории, прилегающей к объекту на 2 л.
2. Входа (входов) в здание на 2 л.
3. Путей движения в здании на 1 л.
4. Зоны целевого назначения объекта на 1 л.
5. Санитарно-гигиенических помещений на 1 л.
6. Системы информации (и связи) на объекте на 1 л.

Результаты фотофиксации на объекте \_\_\_\_\_ на 4 л.  
Позтажные планы, паспорт БТИ \_\_\_\_\_ на 2 л.  
Другое (в том числе дополнительная информация о путях движения к объекту) \_\_\_\_\_

Руководитель рабочей группы  
Директор ГБОУ ДО «СЮТ» \_\_\_\_\_

В.С. Домашенко

Члены рабочей группы:

Зам.директора по АХН \_\_\_\_\_

Мавзолевич В.Ю.

представители общественных  
организаций инвалидов

(Должность, Ф.И.О.) (Подпись)

Председатель СРО «Особые дети» Климанов А.С. (Подпись)

Управленческое решение согласовано «\_\_\_» \_\_\_\_\_ 20\_\_ г. (протокол №\_\_\_)  
Комиссией (название) \_\_\_\_\_



---

4.4.3. техническая экспертиза; разработка проектно-сметной документации;

4.4.4. согласование с вышестоящей организацией (собственником объекта);

4.4.5. согласование с общественными организациями инвалидов

*СРО, Кабине детей Зинд*

4.4.6. другое \_\_\_\_\_

---

Имеется заключение уполномоченной организации о состоянии доступности объекта  
(наименование документа и выдавшей его организации, дата), прилагается

---

4.7. Информация может быть размещена (обновлена) на Карте доступности субъекта РФ

**74214s011** .edusite.ru

(наименование сайта, портала)

Приложение 1  
к Акту обследования ОСИ  
к паспорту доступности ОСИ  
№ 1 от «19» 12 2016 г.

### I Результаты обследования:

#### 1. Территории, прилегающей к зданию (участка)

Двухэтажное нежилое здание Государственного бюджетного образовательного учреждения дополнительного образования города Севастополя «Севастопольская станция юных техников» 299022 г.Севастополь ул.Горпищенко д.39

№п/п	Наименование функционально-планировочного элемента	Наличие элемента			Выявленные нарушения и замечания		Работы по адаптации объектов	
		есть/нет	№ на плане	№фото	Содержание	Значимо для инвалида (категория)	Содержание	Виды работ
1.1	Вход (входы) на территорию	есть	11	11	Не соответствует нормам СНИП	все	Приведение в соответствие с нормами СНИП	
1.2	Путь (пути) движения на территории	есть	12	12	Не соответствует нормам СНИП	все	Приведение в соответствие с нормами СНИП	
1.3	Лестница (наружная)	есть						
1.4	Пандус (наружный)	нет						
1.5	Автостоянка и парковка	нет						
	ОБЩИЕ требования к зоне							

### II Заключение по зоне:

Наименование структурно-функциональной зоны	Состояние доступности* (к пункту 3.4 Акта обследования ОСИ)	Приложение		Рекомендации по адаптации (вид работы)** к пункту 4.1 Акта обследования ОСИ
		№ на плане	№ фото	
Территория прилегающая к зданию (участок)	ДЧ-И (О, С, Г)	1	1	Индивидуальное решение с ТСР Ремонт асфальтового покрытия. Ремонт освещения уличного. Установка пандуса. Установка кнопки вызова персонала.

\* указывается: **ДП-В** - доступно полностью всем; **ДП-И** (К, О, С, Г, У) – доступно полностью избирательно (указать категории инвалидов); **ДЧ-В** - доступно частично всем; **ДЧ-**



**И** (К, О, С, Г, У) – доступно частично избирательно (указать категории инвалидов); **ДУ** - доступно условно, **ВНД** - недоступно

\*\*указывается один из вариантов: не нуждается; ремонт (текущий, капитальный); индивидуальное решение с ТСП; технические решения невозможны – организация альтернативной формы обслуживания

Комментарий к заключению: территория, прилегающая к зданию, доступна частично избирательно (О, С, Г)

**I Результаты обследования:  
2. Входа (входов) в здание**

Двухэтажное нежилое здание Государственного бюджетного образовательного учреждения дополнительного образования города Севастополя «Севастопольская станция юных техников» 299022 г.Севастополь ул.Горпищенко д.39

Наименование объекта, адрес

№п/п	Наименование функционально-планировочного элемента	Наличие элемента			Выявленные нарушения и замечания		Работы по адаптации объектов	
		есть/нет	№ на плане	№фото	Содержание	Значимо для инвалида (категория)	Содержание	Виды работ
2.1	Лестница (наружная)	есть						
2.2	Пандус (наружный)	нет						
2.3	Входная площадка (перед дверью)	есть	2	2а, 2б,	Не соответствует нормам СНиП	все	Приведение в соответствие с нормами СНиП	
2.4	Дверь (входная)	есть	2	2а, 2б, 2в, 2г	Не соответствует нормам СНиП	все	Приведение в соответствие с нормами СНиП	
2.5	Тамбур	есть	7	7	Не соответствует нормам СНиП	все	Приведение в соответствие с нормами СНиП	
	ОБЩИЕ требования к зоне							

**II Заключение по зоне:**

Наименование структурно-функциональной зоны	Состояние доступности* (к пункту 3.4 Акта обследования ОСИ)	Приложение		Рекомендации по адаптации (вид работы)** к пункту 4.1 Акта обследования ОСИ
		№ на плане	№фото	
Вход (выход) в здание	ДЧ-И (О,С, Г)	2	2а, 2б, 2в, 2г	Индивидуальное решение с ТСР Маркировка цветовыми маяками входной двери. Маркировка входной площадки перед дверью контрастными цветовыми полосками

\* указывается: **ДП-В** - доступно полностью всем; **ДП-И** (К, О, С, Г, У) – доступно полностью избирательно (указать категории инвалидов); **ДЧ-В** - доступно частично всем; **ДЧ-И** (К, О, С, Г, У) – доступно частично избирательно (указать категории инвалидов); **ДУ** - доступно условно, **ВНД** - недоступно

\*\*указывается один из вариантов: не нуждается; ремонт (текущий, капитальный); индивидуальное решение с ТСП; технические решения невозможны – организация альтернативной формы обслуживания

Комментарий к заключению: вход в здание доступен частично избирательно инвалидам (О,С,Г)

**I Результаты обследования:**

**3. Пути (путей) движения внутри здания (в т.ч. путей эвакуации)**

Двухэтажное нежилое здание Государственного бюджетного образовательного учреждения дополнительного образования города Севастополя «Севастопольская станция юных техников» 299022 г.Севастополь ул.Горпищенко д.39

Наименование объекта, адрес

№п/п	Наименование функционально-планировочного элемента	Наличие элемента			Выявленные нарушения и замечания		Работы по адаптации объектов	
		есть/нет	№ на плане	№ фото	Содержание	Значимо для инвалида (категория)	Содержание	Виды работ
3.1	Коридор (вестибюль, зона ожидания)	есть	8	8	Не соответствует нормам СНиП	все	Приведение в соответствие с нормами СНиП	
3.2	Лестница (внутри здания)	есть	9	9	Не соответствует нормам СНиП	все	Приведение в соответствие с нормами СНиП	
3.3	Пандус (внутри здания)	нет						
3.4	Лифт пассажирский (или подъемник)	нет						
3.5	Дверь	есть	2	2а, 2б, 2в, 2г	Не соответствует нормам СНиП	все	Приведение в соответствие с нормами СНиП	
3.6	Пути эвакуации (в т.ч. зоны безопасности)	есть		13	Не соответствует нормам СНиП	все	Приведение в соответствие с нормами СНиП	
	ОБЩИЕ требования к зоне							

## II Заключение по зоне:

Наименование структурно-функциональной зоны	Состояние доступности* (к пункту 3.4 Акта обследования ОСИ)	Приложение		Рекомендации по адаптации (вид работы)** к пункту 4.1 Акта обследования ОСИ
		№ на плане	№фото	
Путь (пути) движения внутри здания (в т.ч. путем эвакуации)	ДУ	3	3а, 3б	Индивидуальное решение с ТСР

\* указывается: **ДП-В** - доступно полностью всем; **ДП-И** (К, О, С, Г, У) – доступно полностью избирательно (указать категории инвалидов); **ДЧ-В** - доступно частично всем; **ДЧ-И** (К, О, С, Г, У) – доступно частично избирательно (указать категории инвалидов); **ДУ** - доступно условно, **ВНД** - недоступно

\*\*указывается один из вариантов: не нуждается; ремонт (текущий, капитальный); индивидуальное решение с ТСР; технические решения невозможны – организация альтернативной формы обслуживания

Комментарий к заключению: путь движения внутри здания доступен условно

**I Результаты обследования:**  
**4. Зоны целевого назначения здания (целевого посещения объекта)**  
**Вариант I – зона обслуживания инвалидов**

Двухэтажное нежилое здание Государственного бюджетного образовательного учреждения дополнительного образования города Севастополя «Севастопольская станция юных техников» 299022 г.Севастополь ул.Горпищенко д.39

№п/п	Наименование функционально-планировочного элемента	Наличие элемента			Выявленные нарушения и замечания		Работы по адаптации объектов	
		есть/нет	№ на плане	№ фото	Содержание	Значимо для инвалида (категория)	Содержание	Виды работ
4.1	Кабинетная форма обслуживания	есть	4	4		О, С, Г	Приведение в соответствие с нормами СНиП	
4.2	Зальная форма обслуживания	есть	10	10		О, С, Г	Приведение в соответствие с нормами СНиП	
4.3	Прилавочная форма обслуживания	нет						
4.4	Форма обслуживания с перемещением по маршруту	нет						
4.5	Кабина индивидуального обслуживания	нет						
	ОБЩИЕ требования к зоне							

**II Заключение по зоне:**

Наименование структурно-функциональной зоны	Состояние доступности* (к пункту 3.4 Акта обследования ОСИ)	Приложение		Рекомендации по адаптации (вид работы)** к пункту 4.1 Акта обследования ОСИ
		№ на плане	№фото	
Зоны целевого назначения здания	ДЧ-И (О,С,Г)	4	4, 10	Индивидуальное решение с ТСР

\* указывается: **ДП-В** - доступно полностью всем; **ДП-И** (К, О, С, Г, У) – доступно полностью избирательно (указать категории инвалидов); **ДЧ-В** - доступно частично всем; **ДЧ-И** (К, О, С, Г, У) – доступно частично избирательно (указать категории инвалидов); **ДУ** - доступно условно, **ВНД** - недоступно

\*\*указывается один из вариантов: не нуждается; ремонт (текущий, капитальный); индивидуальное решение с ТСП; технические решения невозможны – организация альтернативной формы обслуживания

Комментарий к заключению: зоны целевого назначения здания доступны частично избирательно (О,С,Г)

**I Результаты обследования:**

**4. Зоны целевого назначения здания (целевого посещения объекта)  
Вариант III – жилые помещения**

Наименование функционально-планировочного элемента	Наличие элемента			Выявленные нарушения и замечания		Работы по адаптации объектов	
	есть/нет	№ на плане	№фото	Содержание	Значимо для инвалида (категория)	Содержание	Виды работ
Жилые помещения	нет						

**II Заключение по зоне:**

Наименование структурно-функциональной зоны	Состояние доступности* (к пункту 3.4 Акта обследования ОСИ)	Приложение		Рекомендации по адаптации (вид работы)** к пункту 4.1 Акта обследования ОСИ
		№ на плане	№фото	

\* указывается: **ДП-В** - доступно полностью всем; **ДП-И** (К, О, С, Г, У) – доступно полностью избирательно (указать категории инвалидов); **ДЧ-В** - доступно частично всем; **ДЧ-И** (К, О, С, Г, У) – доступно частично избирательно (указать категории инвалидов); **ДУ** - доступно условно, **ВНД** - недоступно

\*\*указывается один из вариантов: не нуждается; ремонт (текущий, капитальный); индивидуальное решение с ТСР; технические решения невозможны – организация альтернативной формы обслуживания

Комментарий к заключению: \_\_\_\_\_



**I Результаты обследования:**

**4. Зоны целевого назначения здания (целевого посещения объекта)  
 Вариант II – места приложения труда**

Наименование функционально-планировочного элемента	Наличие элемента			Выявленные нарушения и замечания		Работы по адаптации объектов	
	есть/нет	№ на плане	№фото	Содержание	Значимо для инвалида (категория)	Содержание	Виды работ
Место приложения труда	нет						

**II Заключение по зоне:**

Наименование структурно-функциональной зоны	Состояние доступности* (к пункту 3.4 Акта обследования ОСИ)	Приложение		Рекомендации по адаптации (вид работы)** к пункту 4.1 Акта обследования ОСИ
		№ на плане	№фото	

\* указывается: **ДП-В** - доступно полностью всем; **ДП-И** (К, О, С, Г, У) – доступно полностью избирательно (указать категории инвалидов); **ДЧ-В** - доступно частично всем; **ДЧ-И** (К, О, С, Г, У) – доступно частично избирательно (указать категории инвалидов); **ДУ** - доступно условно, **ВНД** - недоступно

\*\*указывается один из вариантов: не нуждается; ремонт (текущий, капитальный); индивидуальное решение с ТСР; технические решения невозможны – организация альтернативной формы обслуживания

Комментарий к заключению: \_\_\_\_\_

**I Результаты обследования:**  
**6. Системы информации на объекте**

Двухэтажное нежилое здание Государственного бюджетного образовательного учреждения дополнительного образования города Севастополя «Севастопольская станция юных техников» 299022 г.Севастополь ул.Горпищенко д.39

Наименование объекта, адрес

№п/п	Наименование функционально-планировочного элемента	Наличие элемента			Выявленные нарушения и замечания		Работы по адаптации объектов	
		есть/нет	№ на плане	№ фото	Содержание	Значимо для инвалида (категория)	Содержание	Виды работ
6.1	Визуальные средства	есть		13		О, Г		
6.2	Акустические средства	есть				О, С		
6.3	Тактильные средства	нет			Отсутствие средств	С	Индивидуальное решение с ТСР(тактильные средства)	
	ОБЩИЕ требования к зоне							

**II Заключение по зоне:**

Наименование структурно-функциональной зоны	Состояние доступности* (к пункту 3.4 Акта обследования ОСИ)	Приложение		Рекомендации по адаптации (вид работы)** к пункту 4.1 Акта обследования ОСИ
		№ на плане	№фото	
Системы информации на объекте	ДЧ-И (О, С, Г)		13	Индивидуальное решение с ТСР Установка громкоговорящего оповещения в здании

\* указывается: **ДП-В** - доступно полностью всем; **ДП-И** (К, О, С, Г, У) – доступно полностью избирательно (указать категории инвалидов); **ДЧ-В** - доступно частично всем; **ДЧ-И** (К, О, С, Г, У) – доступно частично избирательно (указать категории инвалидов); **ДУ** - доступно условно, **ВНД** - недоступно

\*\*указывается один из вариантов: не нуждается; ремонт (текущий, капитальный); индивидуальное решение с ТСР; технические решения невозможны – организация альтернативной формы обслуживания

Комментарий к заключению: система информации (визуальные средства) на объекте доступна частично всем\_\_\_\_\_

Адресная программа (план) адаптации объектов социальной инфраструктуры и обеспечения доступности услуг для инвалидов и других МГН на территории СЮМ на 2017 год

№№ п/п	Наименование объекта и название организации, расположенной на объекте	Адрес объекта	№ па- та спор- та дост- упно- сти объ- екта	Плановые работы		Ожидаемый результат (по состоянию доступности) ***	Финансирование		Ответственный исполнитель, соисполнители	Дата текущего контроля
				Содержание работ*	Вид** работ		Объем, тыс.руб.	Источник		
1	Государственное бюджетное образовательное учреждение дополнительного образования города Севастополя «Севастопольская станция юных техников»	г. Севастополь ул. Горпищенко д.39	4	5	6	7	8	9	10	11
				Ремонт асфальтового покрытия.	КР, ПСД					
				Ремонт уличного освещения	КР, ПСД					
				Установка пандуса.	Стр, ПСД					
				Установка кнопки вызова персонала.	ТР, ПСД					
				Маркировка цветовыми маяками входной двери.	ТР, ПСД					
				Маркировка входной площадки перед дверью контрастными цветовыми полосками	ТР, ПСД					
				Установка громкоговорящего оповещения в здании	ТР, ПСД					
				Закупка мобильного подъемника	ПСД		215,000			

Ремонт и приведение в соответствие с пожарными нормами помещения серверной для оборудования дистанционного обучения	ТР, ПСД, Орг					
Монтажные и пусконаладочные работы оборудования и программное обеспечение сервера дистанционного образования и сопутствующего оборудования	ТР, ПСД, Орг	122,420				
Приобретение оборудования для организации записи уроков дистанционного обучения	Орг	853,368				
Приобретение рабочей станции для подготовки уроков и ведения вебинаров	Орг	173,280				
Приобретение оборудования для организации дистанционного обучения	Орг	514,402				

**Примечание:** структура (разделы) адресной программы (плана) формируются аналогично структуре Реестра ОСИ

\* - указываются мероприятия в соответствии с управлением решением – «Рекомендации по адаптации основных структурных элементов объекта» Паспорта ОСИ

\*\* - указывается вид работы в соответствии с классификатором: **ТР** – текущий ремонт

**ПСД** – подготовка проектно-сметной документации

**Стр** - строительство

**КР** – капитальный ремонт

**Рек** – реконструкция

**Орг** – организация альтернативной формы обслуживания и др. орг. мероприятия

\*\*\* - указывается: **ДП-В** - доступен полностью всем; **ДП-И** (К, О, С, Г, У) - доступен полностью избирательно (указать, каким категориям инвалидов); **ДЧ-В** - доступен частично всем; **ДЧ-И** (К, О, С, Г, У) – доступен частично избирательно (указать категории инвалидов); **ДУ** - доступно условно (ДУ-В или ДУ-И)

**Адресная программа (план) адаптации объектов социальной инфраструктуры  
и обеспечения доступности услуг для инвалидов и других МГН  
на территории ГБОУ ДО «СЮТ» на 2017 год**

№ п/п	Наименование объекта и название организации, расположенной на объекте	Адрес объекта	№ по спортивной объекту	Плановые работы		Ожидаемый результат (по состоянию доступности) ***	Финансирование		Ответственный исполнитель, соисполнители	Дата текущего контроля
				Содержание работ*	Вид** работ		Объем, тыс.руб.	Источник		
1	2	3	4	5	6	7	8	9	10	11
	Государственное бюджетное образовательное учреждение дополнительного образования города Севастополя «Севастопольская станция юных техников»	г.Севастополь ул.Горпищенко д.39		Проемы (демонтаж и установка дверей)	ТР	ДП-В	122,401	федеральный бюджет	Директор ГБОУ ДО «СЮТ» Домашенко В.С.	15.12.2017
				Ремонт санузла	ТР	ДП-В	55,871	федеральный бюджет	Директор ГБОУ ДО «СЮТ» Домашенко В.С.	15.12.2017
				Установка пандуса. Установка кнопки вызова.	Стр	ДП-В	211,359	федеральный бюджет	Директор ГБОУ ДО «СЮТ» Домашенко В.С.	15.12.2017
				Закупка мобильного подъемника	ПСД		235,000	бюджет г.Севастополя	Директор ГБОУ ДО «СЮТ»	01.10.2017

						Домашенко В.С.	
			ДП-В	1100,044	федеральный бюджет	Директор ГБОУ ДО «СЮТ» Домашенко В.С.	15.12. 2017
		Приобретение учебного оборудования для организации учебного процесса					

**Примечание:** структура (разделы) адресной программы (плана) формируются аналогично структуре Реестра ОСИ

\* - указываются мероприятия в соответствии с управленческим решением – «Рекомендации по адаптации основных структурных элементов объекта» Паспорта ОСИ

\*\* - указывается вид работы в соответствии с классификатором: **ТР** – текущий ремонт

**ПСД** – подготовка проектно-сметной документации

**Стр** - строительство

**КР** – капитальный ремонт

**Рек** – реконструкция

**Орг** – организация альтернативной

формы обслуживания и др. орг.

мероприятия

\*\*\* - указывается: **ДП-В** - доступен полностью всем; **ДП-И** (К, О, С, Г, У) - доступен полностью избирательно (указать, каким категориям инвалидов); **ДЧ-В** - доступен частично всем; **ДЧ-И** (К, О, С, Г, У) – доступен частично избирательно (указать категории инвалидов); **ДУ** - доступно условно (ДУ-В или ДУ-И)

**I Результаты обследования:**  
**5. Санитарно-гигиенических помещений**

Двухэтажное нежилое здание Государственного бюджетного образовательного учреждения дополнительного образования города Севастополя «Севастопольская станция юных техников» 299022 г.Севастополь ул.Горпищенко д.39

№п/п	Наименование функционально-планировочного элемента	Наличие элемента			Выявленные нарушения и замечания		Работы по адаптации объектов	
		есть/нет	№ на плане	№фото	Содержание	Значимо для инвалида (категория)	Содержание	Виды работ
5.1	Туалетная комната	есть	5,6	5,6	Не соответствует нормам СНиП	все	Индивидуальное решение с ТСР	
5.2	Душевая/ванная комната	нет						
5.3	Бытовая комната (гардеробная)	нет						
	ОБЩИЕ требования к зоне							

**II Заключение по зоне:**

Наименование структурно-функциональной зоны	Состояние доступности* (к пункту 3.4 Акта обследования ОСИ)	Приложение		Рекомендации по адаптации (вид работы)** к пункту 4.1 Акта обследования ОСИ
		№ на плане	№ фото	
Санитарно-гигиенические помещения	нет	5, 6	5, 6	Индивидуальное решение с ТСР

\* указывается: **ДП-В** - доступно полностью всем; **ДП-И** (К, О, С, Г, У) – доступно полностью избирательно (указать категории инвалидов); **ДЧ-В** - доступно частично всем; **ДЧ-И** (К, О, С, Г, У) – доступно частично избирательно (указать категории инвалидов); **ДУ** - доступно условно, **ВНД** - недоступно

\*\*указывается один из вариантов: не нуждается; ремонт (текущий, капитальный); индивидуальное решение с ТСР; технические решения невозможны – организация альтернативной формы обслуживания

Комментарий к заключению: санитарно-гигиенические помещения для инвалидов доступны частично избирательно (О, Г)

**ОТЧЕТ О ВЫПОЛНЕНИИ**  
**адресной программы (плана) адаптации объектов социальной инфраструктуры**  
**и обеспечения доступности услуг для инвалидов и других МГН**  
**на территории \_\_\_\_\_ за \_\_\_\_\_ год**

№ № п/п	Наименование объекта и название организации, расположенно й на объекте	Адрес объекта	№ паспорта доступности объекта	Выполненные работы		Оценка результата (по состоянию доступности) ***	Фактические затраты		Причины невыполне ния	Заключе ние
				Содержа ние работ*	Оценка работ**		Объем, тыс.руб.	Оценка ****		
1	2	3	4	5	6	7	8	9	10	11

\* - указываются фактически выполненные мероприятия на объекте

\*\* - оценивается объем выполненной работы в сравнении с плановыми работами: полностью; частично; перенесено на следующий период; выполнено сверх плана

\*\*\* - указывается: **ДП-В** - доступен полностью всем; **ДП-И** (К, О, С, Г, У) - доступен полностью избирательно (указать, каким категориям инвалидов); **ДЧ-В** - доступен частично всем; **ДЧ-И** (К, О, С, Г, У) – доступен частично избирательно (указать категории инвалидов); **ДУ** - доступно условно (ДУ-В или ДУ-И)

\*\*\*\* - оценивается в сравнении с плановыми показателями: полностью, частично, не выделено, с дополнительным финансированием



**Информация о состоянии доступности объектов социальной инфраструктуры  
в приоритетных сферах жизнедеятельности  
инвалидов и других маломобильных групп населения**

на территории ТБОУ ДО "СЮМ" в 2017  
году\*

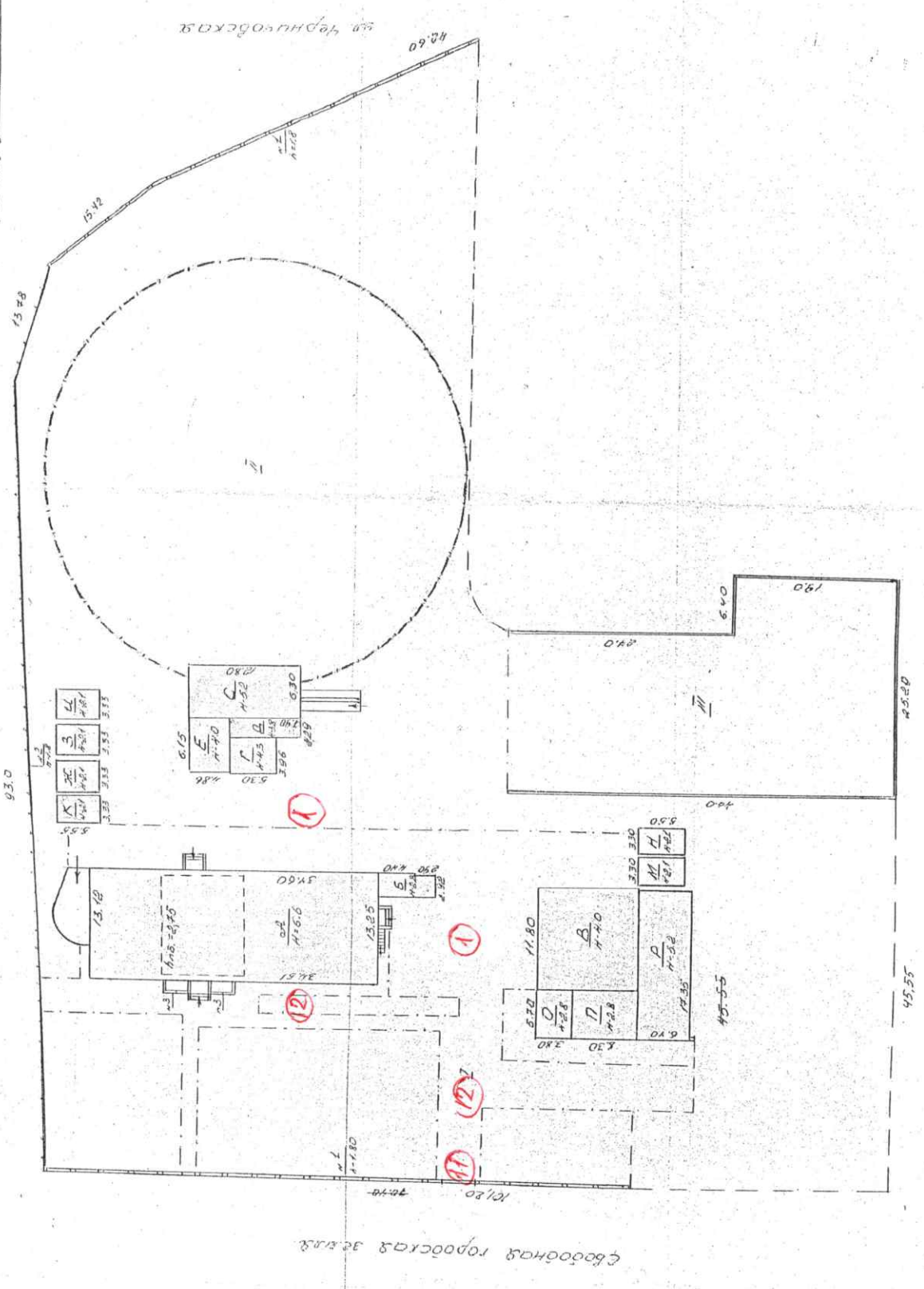
№№ п/п	Наименование приоритетной сферы жизнедеятельности	Общее количество объектов	Количество доступных объектов**	Доля доступных объектов (%)
1	2	3	4	5
	Все сферы жизнедеятельности			
	в том числе			
	Здравоохранение			
	Образование			
	Социальная защита населения			
	Физкультура и спорт			
	Культура			
	Транспорт			
	Связь и информация			
	Жилой фонд			
	Потребительский рынок			
	Места приложения труда			
	Иные			

\* - в статистической форме все данные указываются на конец отчетного года

\*\* - указывается общее количество объектов, адаптированных для инвалидов всех категорий, всех степеней доступности объектов (полной, частичной, условной)

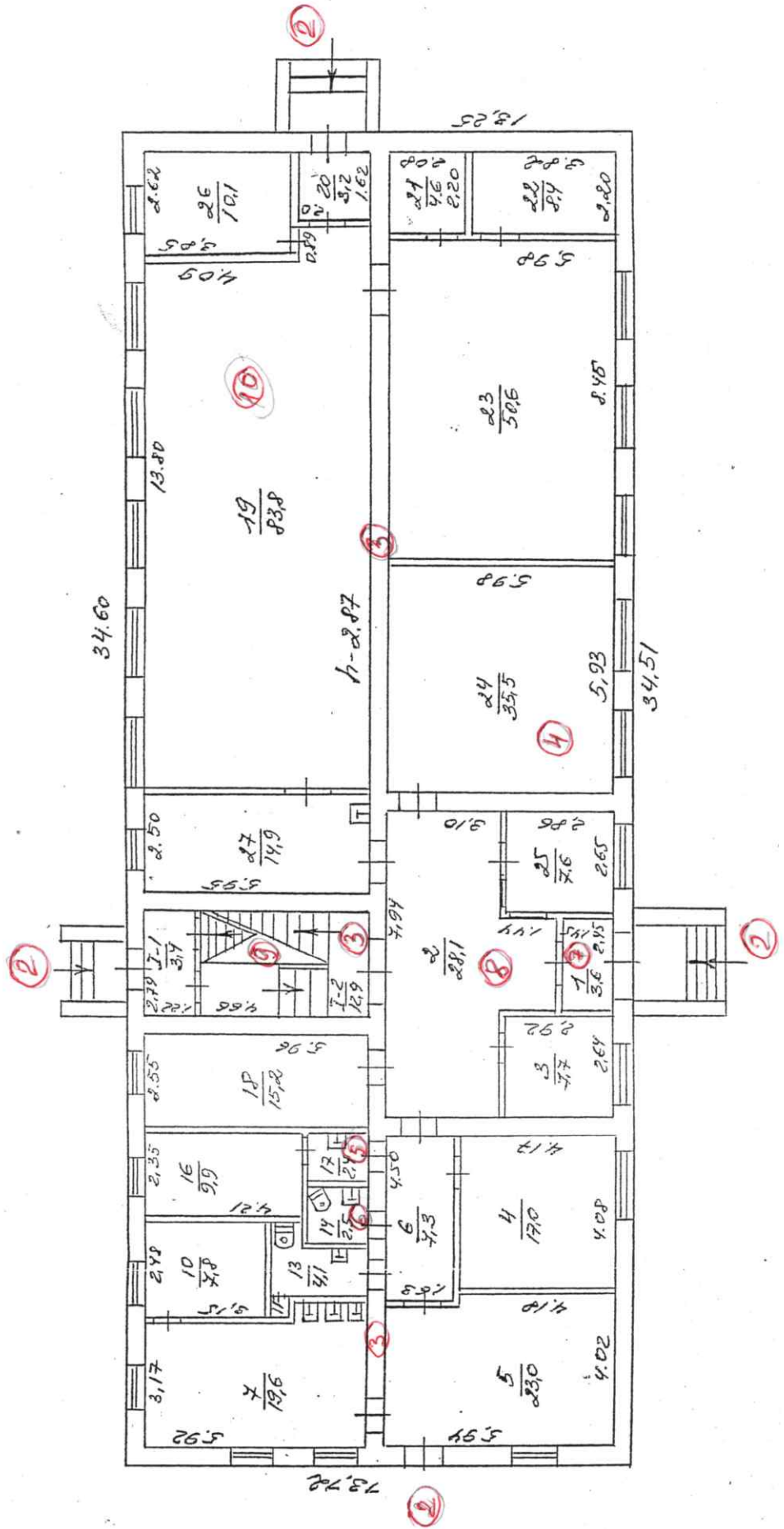
СХЕМАТИЧЕСКИЙ ПЛАН  
 Участка по адресу: г. Севастополь,  
 в 2-м (1-м) микрорайоне  
 по улице (названию) Горлиценко № 59

Свободная городская земля



ЗЕМЕЛЬНАЯ ПЛОЩАДЬ УСАДБЕННОГО УЧАСТКА (ПО УГОЛОВИЮ № 39)			
ОБЩАЯ ПЛОЩАДЬ	ПОД СТРОЕНИЕМ	ПОД ПОСАДКАМИ	В ТОМ ЧИСЛЕ ИСПОЛЬЗОВАН
ВЕЩНО-ПРАВОВАЯ ПЛОЩАДЬ	ВЕЩНО-ПРАВОВАЯ	С/ХОЗ	ПОД СТРОЕНИЕМ
9676	1155	8463	
Дата: 25.05.2021 года			
Составитель: Прозорин Б.И.			
Начальник отдела: Прозорин Б.И.			
Директор бюро: Прозорин Б.И.			

ПЛАН  
ЭТАЖЕЙ СТРОЕНИЯ ЛИТЕР «А» Д/О-  
МОВЛАДЕНИЯ ПО УЛ. (АРЕТ) Горлиценко  
ДОМ № 39 КВ. №  
ГОР. (АРБ.) Севастополь





**1** Территория, прилегающая к зданию (участок)



**2а** Вход (входы) в здание



**2б** Вход (входы) в здание



**2в** Вход (входы) в здание



**2г** Вход (входы) в здание



**3а** Путь (пути) движения внутри здания (в т.ч. пути эвакуации)



**3б** Путь (пути) движения внутри здания (в т.ч. пути эвакуации)



**4** Зона целевого назначения (целевого посещения объекта)



**5** Санитарно-гигиеническое помещение



6 Санитарно-гигиеническое помещение



7 Тамбур



8 Коридор, вестибюль



9а Лестница на плане



9б Лестница на плане



10 Зальная форма обслуживания



11 Вход (въезд) на территорию



12 Пути движения на территории



13 Система информации и связи (на всех зонах)



**14а Пути движения к объекту (от остановки транспорта).  
Отсутствуют пешеходная дорожка и освещение**



**14б Пути движения к объекту (от остановки транспорта).  
Отсутствуют пешеходная дорожка и освещение**